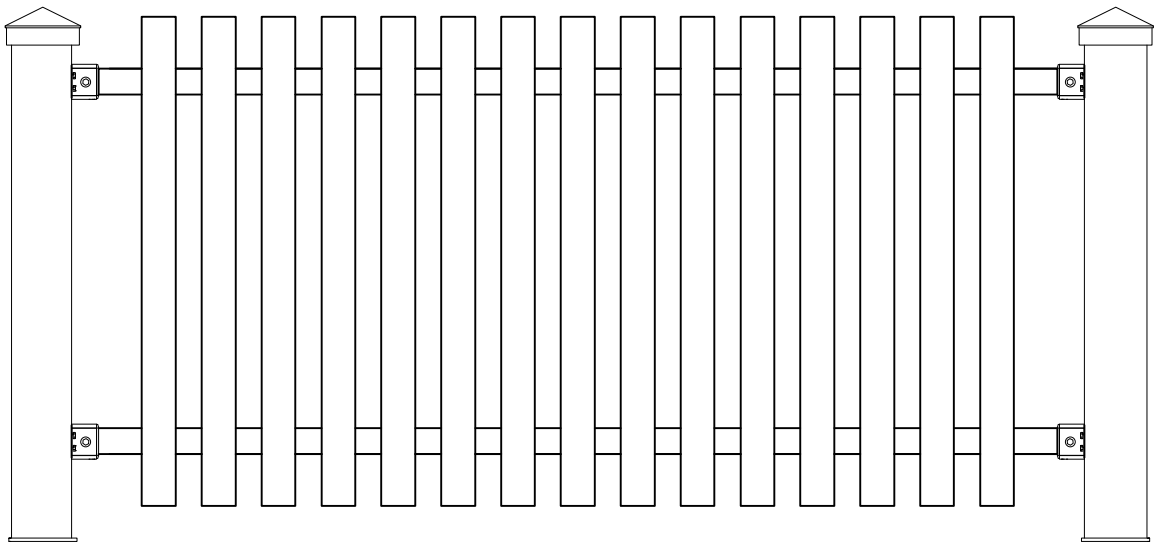


# MONTERINGSANVISNING

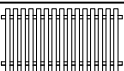
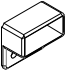


## ALUMINIUMSSTAKITT

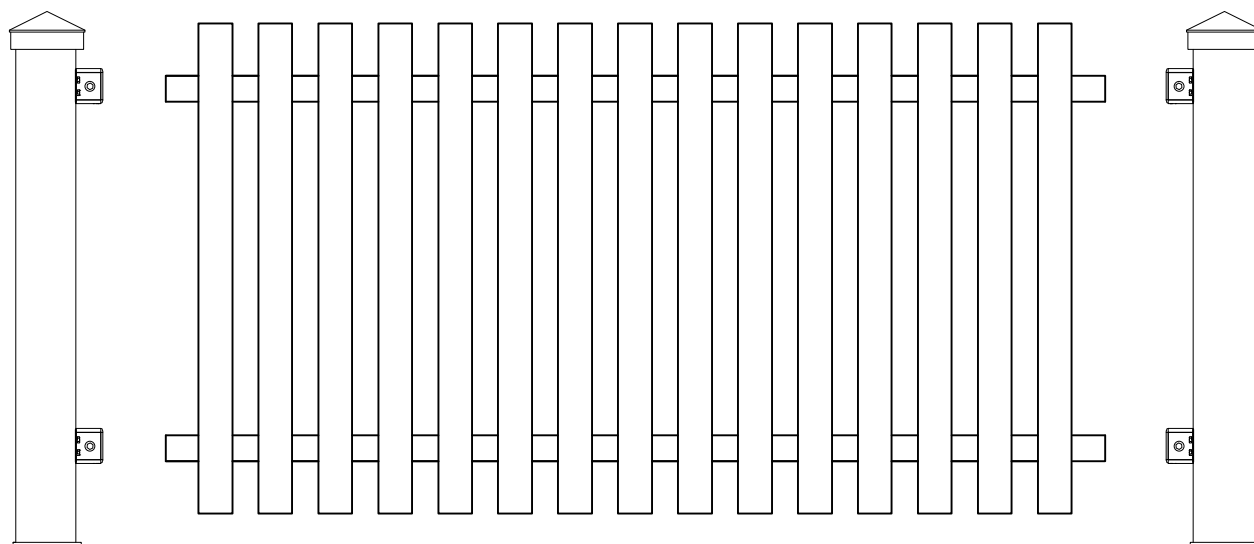
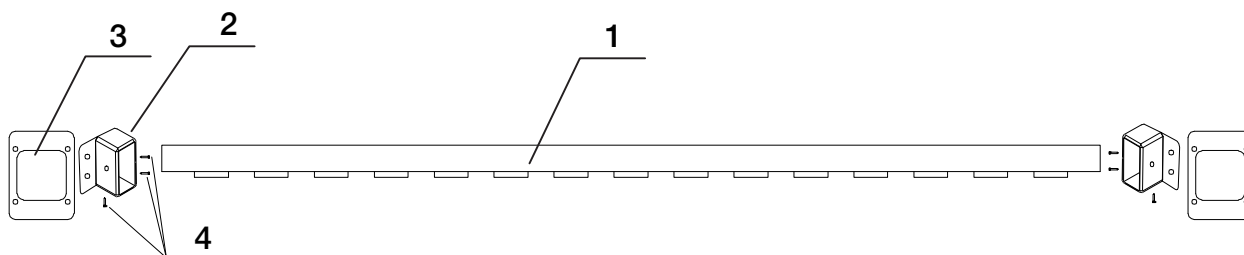


**RKC**

[www.rkc.no](http://www.rkc.no)

# INNHold

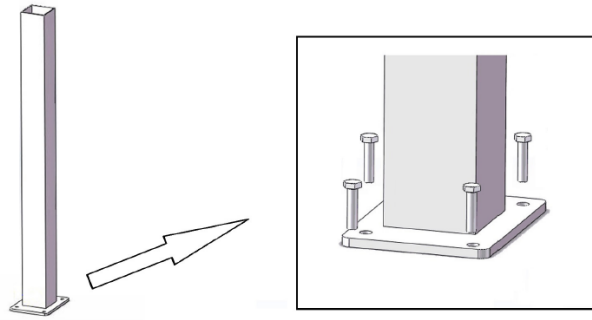
| Nr. | Symbol  | Navn                                     |
|-----|---|--|
| 1   |  | Panel                                    |
| 2   |  | Brakett (kjøpes separat)                 |
| 3   |  | Stolpe m/ stolpehatt<br>(kjøpes separat) |
| 4   |  | Monteringskrue                           |



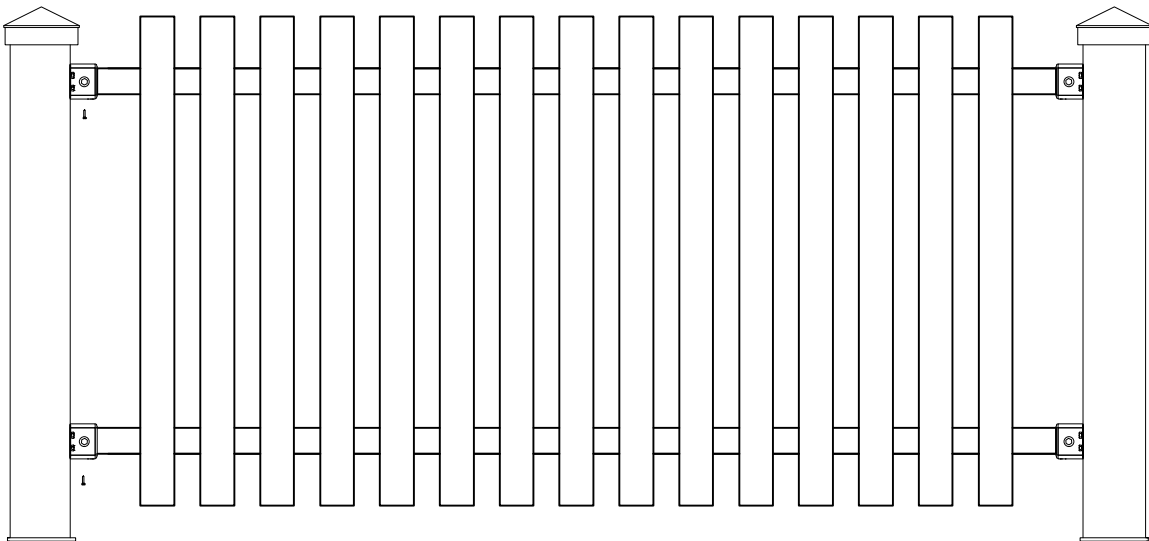
Skissen kan avvike noe fra ditt produkts utseende og størrelse.

Stolper og braketter selges separat.

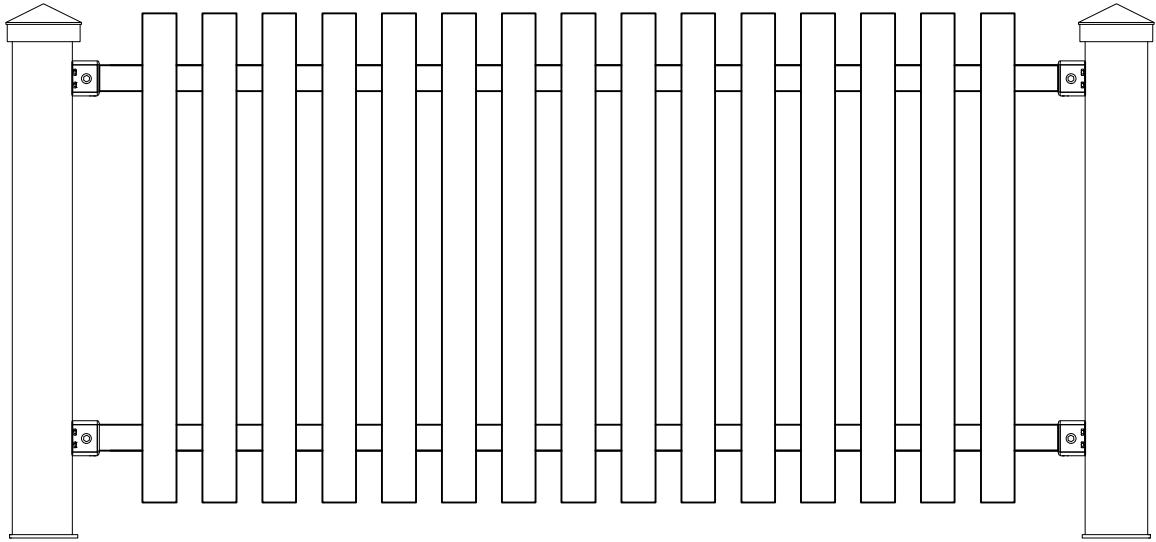
Les hele anvisningen før bruk. Hvis underlag har ujevn høyde ta hensyn til dette under montering, og vær nøye med å få elementene i vater.



**Sørg for riktig fundamentering før stakittet monteres opp, og fest første stolpe til underlaget med egnet festemateriell.**



**Fest første stolpe til underlaget. Prøv plassering av stakittpanel med brakett inntil stolpe i ønsket posisjon og merk av på stolpe for å sikre rett høyde og plassering av brakett før du monterer, gjenta gjerne dette for hvert element.  
Fest brakett med medfølgende skruer, vi anbefaler å forbore i stolpe.  
Sett stakittpanelet i brakett og skru fast panel gjennom hull på bakside av brakett.  
Fortsett med neste stolpe.**



**Sett på plastdekslene på skruehodene og stakittet er ferdig!**